

F-Samverkan

Fortsatta restriktioner för arbetsplatser gäller

Den 1 juni anpassades restriktionerna i ett första steg då smittspridningen i landet har börjat minska. Men covid-19-pandemin är långt ifrån över och det krävs att vi alla håller i och håller ut ett tag till.

Vi vill med detta utskick sammanfatta vad som gäller för arbetsplatser från den 1 juni.

Fortsatt smittspridning på arbetsplatser

Många företag gör ett mycket omfattande arbete i att hindra smittspridning på arbetsplatsen.

– Trots det är arbetsplatsen fortfarande en av de miljöer där mest smittspridning sker vilket framgår av den smittspårning som gjorts, enligt smittskyddsläkare Malin Bengnér.

Länsstyrelsens uppföljning om hur vi rör oss i länet visar att vi i mindre omfattning håller oss till bostaden, vilket kan tyda på att fler återgår till att arbeta på plats. Det är därför viktigt att fortsätta tillämpa hemarbete där det är möjligt ett tag till. Folkhälsomyndigheten rekommenderar fortfarande alla som har möjlighet att arbeta hemifrån.

Varför måste vissa restriktioner ligga kvar?

För att kunna öppna upp samhället på ett hållbart sätt går det inte att genomföra alla förändringar samtidigt. Restriktioner och rekommendationer för arbetsplatser är exempel på sådant som ligger kvar trots att vissa anpassningar nu kommer.

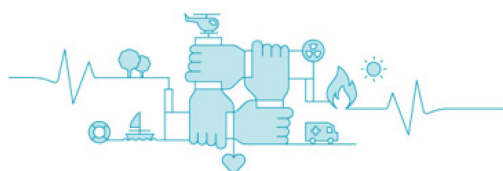
De anpassningar som nu sker för allmänna sammankomster och offentliga tillställning inomhus är bland annat att personantal ökar till 50 personer eller 8 personer beroende på om det är sittande eller stående deltagare. Däremot görs inga förändringar av råden för hur vi ska umgås i privata sammanhang eller på arbetet. Exempelvis bör möten och konferenser fortfarande i första hand genomföras digitalt.

Vad gäller efter utlandsresor?

Inför sommaren finns säkert planer på att åka utomlands då det nu är möjligt att boka utlandsresor till några länder. Efter vissa utlandsresor krävs att man är hemma minst en vecka, även utan symptom.

– Det är en faktor som lätt kan glömmas bort. Den som planerar en utlandsresa behöver vara mycket väl påläst om vad som gäller på resmålet och efter hemkomst, säger Malin Bengnér.

Detta utskick har gjorts av Länsstyrelsen i Jönköpings län och Region Jönköpings län i samverkan med Svenskt Näringsliv, Företagarna och Handelskammaren i Jönköpings län.



F-Samverkan

Vidare läsning

Folkhälsomyndigheten

- [Covid-19](#)
- [Information till verksamheter](#)
- [Frågor och svar kring Covid-19](#)

Myndigheten för samhällsskydd och beredskap

- [Minska spridningen av covid-19. Råd, tips och exempel för dig som verksamhetsansvarig](#)

Arbetsmiljöverket

- [Minska smittspridningen på jobbet](#)
- [Stöd i arbetsmiljöarbetet under covid-19-pandemin](#)
- [Coronaviruset och arbetsmiljö](#)

Arbetsgivarverket

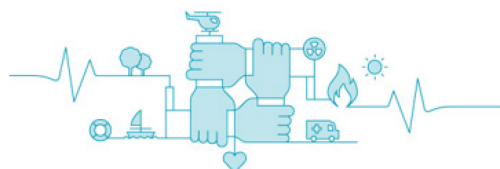
- [Frågor och svar om coronaviruset](#)

Smittskydd och vårdhygien, Region Jönköpings län

- 1177 Vårdguiden Region Jönköpings län: [1177.se](https://www.1177.se)
- Information från Smittskydd och vårdhygien för hälso- och sjukvårdspersonal i Jönköpings län: [folkhalsaochsjukvard.rjl.se](https://www.folkhalsaochsjukvard.rjl.se)
- Kontaktuppgifter; smittskydd.vardhygien@rjl.se, 010-242 23 07

Länsstyrelsen i Jönköpings län

- F-samverkans stab för covid-19, kontaktuppgifter: covid19.jonkoping@lansstyrelsen.se, 010-223 60 00



F-Samverkan

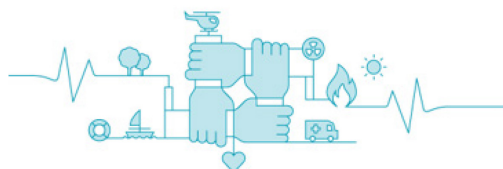
Bilaga 1. Checklista om möjliga åtgärder

Förebyggande

- Skapa förutsättningar och en kultur där det är accepterat och naturligt att stanna hemma även om man bara har lindriga symtom (arbeta på distans eller sjukskrivning). [Råd och viktiga saker som alla kan göra.](#)
- Den som får [symtom](#) på arbetet ska genast kunna avbryta och gå hem.
- Sträva efter att personalen inte går mellan olika enheter eller verksamheter.
- [Skapa förutsättningar för fysisk distansering i personalutrymmen.](#)
- [Skapa förutsättningar för god handhygien.](#)
- Förutsättningar för att helt eller delvis arbeta hemifrån.
- Förutsättningar för riskgrupper att få anpassade arbetsuppgifter.
- Distansarbete efter utlandsresa/inlandsresa. Det kan vara värdefullt om det är möjligt att jobba hemifrån ett par veckor.

Om ett utbrott sker

- För förteckning över vilka som arbetat ihop, deltagarlistor vid möten etcetera
- Vilorum där en sjuk kan vänta på att bli hämtad hem.
- Evakueringsboende för personal som ej kan åka hem.
- Eventuellt skyddsutrustning för någon kollega/företagshälsovård.
- Stäng gemensamma utrymmen tillfälligt.
- Distansarbete, handtvätt, ökad städning mm.
- Mycket sällan aktuellt med provtagning av symtomfria. Det görs på äldreboenden av både boende och personal. I övrigt görs det enbart vid symtom.
- Kräv tydligt att alla med minsta symtom stannar hemma och uppmana personen att gå och testa sig.



F-Samverkan

Bilaga 2.

FRÅN SVENSKA MYNDIGHETER

Checklista.

Du som bedriver en verksamhet är ansvarig för att anpassa den så att du, dina medarbetare, besökare och kunder kan följa myndigheternas riktlinjer och råd. Tänk på följande:

- ✓ Gör en riskbedömning och ta fram åtgärder för att minska risken för smittspridning.
- ✓ Ta fram instruktioner och rutiner samt utbilda din personal därefter.
- ✓ Informera besökare och kunder om vad som gäller.
- ✓ Se till att det inte uppstår trängsel.
- ✓ Se till att det finns möjligheter att tvätta händerna med tvål och vatten eller tillhandahåll handsprit.
- ✓ Säkerställ en lämplig nivå på städning av ytor och utrymmen som nyttjas mycket.

